



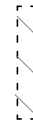
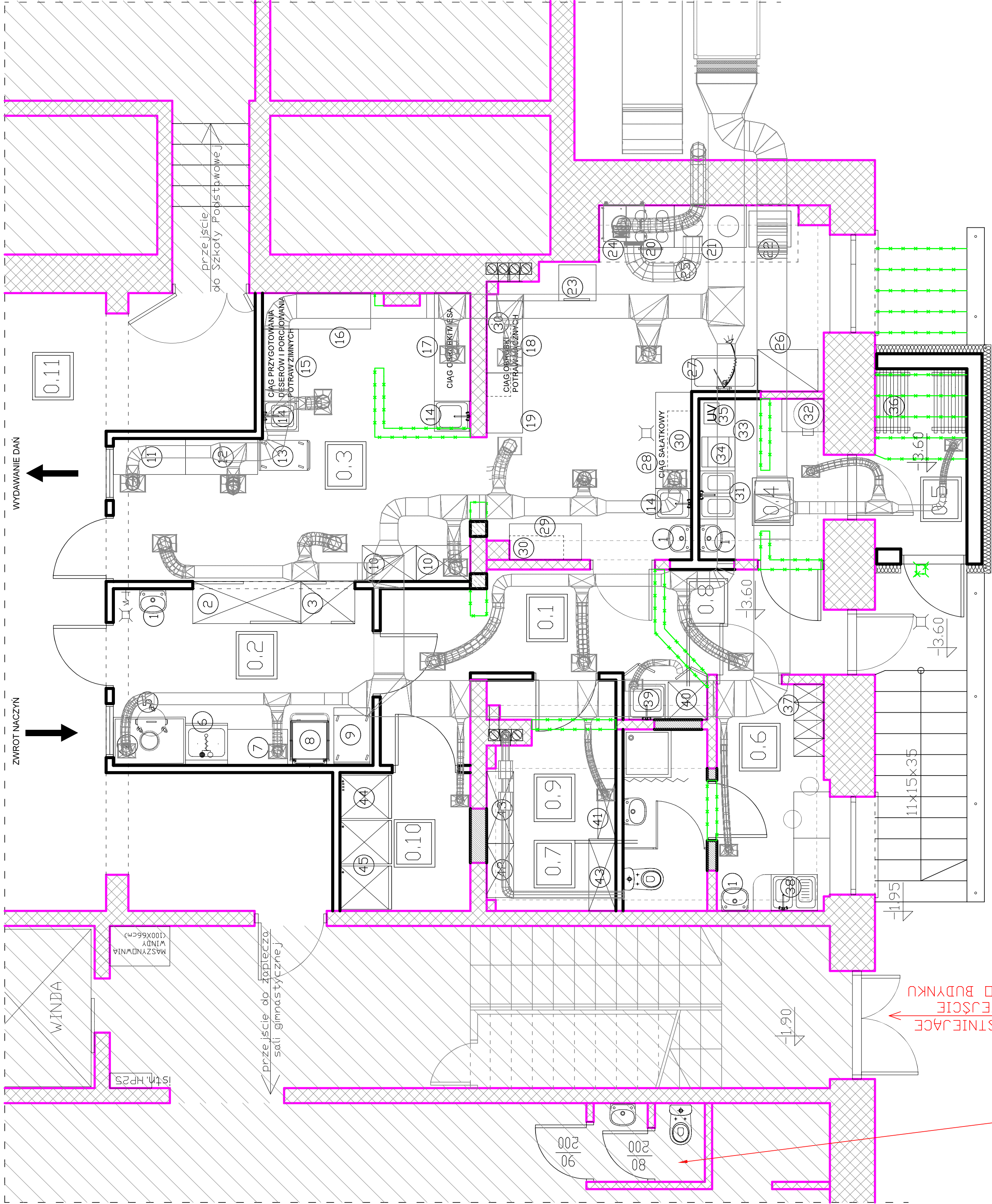


WYPOSAŻENIE TECHNOLOGICZNE	
0.1 KORYTARZ - 14,69m²	
0.2 ZMYWALNIA - 13,13m²	
1 - umywalka do mycia rąk - 1szt. bateria umywalkowa - 1szt.	
2 - istniejąca szafa przełotowa (180x70x180cm) - 1szt.	
3 - szafa przełotowa (80x70x180cm) - 1szt.	
4 - stół z otworem na odpady (120x60x5cm) - 1szt.	
5 - pojemnik na odpady - 1szt.	
6 - stół ze zlewem 1-komorowym (70x70x85cm) - 1 szt., napełniacz ze spryskiwaczem - 1 szt.	
7 - stół prosy (100x60x85cm) - 1 szt.	
8 - zmywarka z funkcją wyparzania (66,5x85x140cm) - 1 szt.	
9 - istniejący wózek 2-pokłowy - 1 szt.	
0.3 KUCHNIA - 47,76m²	
1 - umywalka do mycia rąk - 1szt. bateria umywalkowa - 1szt.	
10 - istniejąca szafka na naczynia (90x60x180cm) - 2szt.	
11 - istniejący stół z szafką (120x60x85cm) - 1szt.	
12 - stół z szafką grzewczą (120x60x85cm) - 1 szt.	
13 - istniejący wózek 2-pokłowy - 1 szt.	
14 - stół ze zlewem 1-komorowym z szafką (50x60x85cm) - 3 szt., bateria zlewazmywarkowa - 3 szt.	
15 - istniejący stół z półką (120x60x85cm) - 1szt. /ciąg przygotowania deserów i porcjowania potraw zimnych/	
16 - istniejący stół z półką (180x60x85cm) - 1szt. /ciąg przygotowania deserów i porcjowania potraw zimnych/	
17 - istniejący stół z półką (180x60x85cm) - 1szt. /ciąg obróbki mięsa/	
18 - istniejący stół z półką (120x60x85cm) - 1szt. /ciąg obróbki potraw mącznych/	
19 - stół z półką (100x60x85cm) - 1szt. /ciąg obróbki potraw mącznych/	
20 - kuchnia elektryczna 4-płyowa z piekarnikiem elektrycznym (80x70x90cm) - 1szt.	
21 - taboret elektryczny 2-płyowy (120x70x38cm) - 1szt.	
22 - patelnia elektryczna z misą przeciżną (70x60x85cm) - 1szt.	
23 - piec konwekcyjny na 4 blaszki z podstawą - 1szt.	
24 - blat odstawny (45x90x85) - 1szt.	
25 - okap przysięsenny, np. LO 901.LO 9011, wym. 0,9x2,9m, zamontowany na wys. 2,0m nad podłogą	
26 - regał odciekowy (100x60x180cm) - 1 szt.	
27 - istniejący stół ze zlewem 1-komorowym głębokim (110x60x85cm) - 1szt., napełniacz ze spryskiwaczem - 1 szt. /mycie drobnego sprzętu kuchennego i garnków/	
28 - stół z półką (160x60x85cm) - 1szt. /ciąg salatkowy/	
29 - istniejący stół z szafką i szufladą z lewej strony (120x60x85cm) - 1szt. /biurko/	
30 - istniejąca szafka wisząca - 3szt.	
0.4 OBROBKA WSTĘPNA WARZYW, DEZYNFEKCJA JAJ - 5,57m²	
1 - umywalka do mycia rąk - 1szt. bateria umywalkowa - 1szt.	
31 - stół ze zlewem 2-komorowym z półką (80x60x90cm) - 1 szt., bateria zlewazmywarkowa - 1 szt.	
32 - obieraczka do ziemniaków (47x68x113cm) - 1 szt.	
33 - stół roboczy z półką i miejscem na lodówkę podblatową (120x70x90m) - 1 szt.	
34 - lodówka (55x60x84cm) - 1 szt.	
35 - naswietlacz do jaj - 1 szt.	
0.5 MAGAZYN WARZYW I ZIEMIŃIAKÓW - 4,67m²	
36 - palety drewniane	
0.6 POM. SOCJALNE PRACOWNIKÓW KUCHNI - 6,90m²	
1 - umywalka do mycia rąk - 1szt. bateria umywalkowa - 1szt.	
37 - szafki dwudzielne na odzież wierzchnią i ochronną	
38 - zlew 1-komorowy z odciekaczem - 1 szt., bateria zlewazmywarkowa - 1 szt.	
0.7 ŁAZIENKA PRACOWNIKÓW - 4,23m²	
0.8 POMIESZCZENIE PORZĄDKOWY - 0,98m²	
39 - zlew 1-komorowy na wys. 50cm nad posadzką (60x60x50cm) - 1 szt., bateria zlewazmywarkowa - 1 szt.	
40 - szafka na środki czystości - 1 szt.	
0.9 MAGAZYN ARTYKUŁÓW SUCHYCH - 7,80m²	
41 - istniejący regał magazynowy (100x30x180cm) - 1 szt.	
42 - regał magazynowy (90x45x180cm) - 1 szt.	
43 - regał magazynowy (120x450x180cm) - 2 szt.	
0.10 MAGAZYN CHŁODNICZY - 5,00m²	
44 - szafa mroźnicza 700L (720x860x2020mm) - 1 szt.	
45 - szafa chłodnicza 700L (720x860x2020mm) - 2 szt.	
0.11 ISTNIEJĄCA JADALNIA / ŚWIETLICA - 372,87m²	

LEGENDA	
	ściany projektowane
	ściany istniejące
	projektowane zamurowania
	projektowane rozbiórki
	pomieszczenia nie objęte opracowaniem
UWAGA: Czas pracy każdego pracownika w pomieszczeniu kuchni, zmywalni jak i w pom. obróbki wstępnej warzyw wyniesie poniżej 2 godzin w ciągu zmiany roboczej. w myśl przepisów BHP.	

OSTPROJEKT Biuro Architektoniczno-Budowlane Miroslaw Grzyb 07-410 Ostrołęka ul. Kilińskiego 32a tel. (29) 764 57 99	Nazwa rys.	RZUT W POZIOMIE PIWNIC bloku żywieniowego	Nr rys.	AZ-2
	Nazwa inwestycji	Przebudowa i remont pomieszczeń kuchennych w budynku Zespołu Szkół w Jednorzcu		
	Adres inwestycji	ul. Odrodzenia 13, 06-323 Jednorzec działka nr 1298	Skala	1:50
	Inwestor	Gmina Jednorzec ul. Odrodzenia 14, 06-323 Jednorzec	projekt budowlany	
Zespół projektowy: Projektant: mgr inż. Miroslaw Grzyb Współpraca: inż. Liliana Fuksińska		Specjalność arch.-konstr.	Upr.	Podpis
		arch.	Os-793/88;1/92	
		arch.	MAZ/0001/ZOOA/10	Data: 10.2022r.



RZUT W POZIOMIE PIWNIC
(technologia bloku żywieniowego)
- RYSUNEK ZAMIENNY 1:50

ISTNIEJACE WC PRZEZNACZONE ZOSTAJE DLA OSÓB
KORZYSTAJĄCYCH Z OBIĄDÓW ABONAMENTOWYCH
(wyposażone w istn. wentylację mechaniczną)